

## KONTAKTADRESSE

Else Voss Stiftung  
 Sülldorfer Brooksweg 115  
 22559 Hamburg  
 Tel.: 040 / 81 61 81  
 Fax.: 040 / 81 99 76 53  
 Email: leitung@else-voss-stiftung.de  
 Internet: www.else-voss-stiftung.de

**LEITUNG** Maren Behrens

## BANKVERBINDUNG / SPENDENKONTO

Hamburger Sparkasse  
 IBAN: DE93 2005 0550 1280 1124 99  
 BIC: HASPDE33XXX



## VERKEHRSANBINDUNG

S-Bahn Linie S1 bis Blankenese, von dort Buslinie 189 Richtung Wedel bis zur Haltestelle Herwigredder oder S-Bahn Linie S1 bis Rissen. NEU: Buslinie 388, stündlich vom Haus zum Ortszentrum und weiter.

## DIE APPARTEMENTS

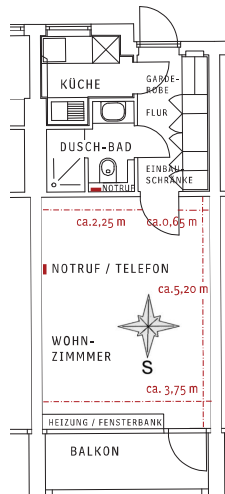
Die Appartements sind hell und freundlich und haben eine Wohnfläche von ca. 33 qm.

Neben einem Wohn-/ Schlafrum mit Telefonanschluss und Notrufanlage verfügen die Wohnungen über eine modern eingerichtete Küche mit Einbauschränken, Herd, Backofen, Kühlschrank und Spüle.

Die modernisierten Badezimmer sind komplett ausgestattet, z.T. mit Badewanne, überwiegend aber mit barrierefreier Dusche.

Im Flur befinden sich Einbauschränke und eine Garderobe. Jede Wohnung hat einen eigenen Eingang, der über einen Laubengang zu erreichen ist, und einen Südbalkon mit Sicht in den Garten. Zu jeder Wohnung gehört außerdem ein Kellerraum.

Die monatliche Netto-Kaltmiete beträgt zur Zeit 350,- Euro zzgl. Nebenkosten, Betreuungsentgelt und einer Kautions.



## DIE BETREUUNGSLEISTUNGEN

Die Else Voss Stiftung ist eine Servicewohnanlage, die u.a. folgende Betreuungsleistungen anbietet:

- Regelmäßige Sprechzeiten zur Beratung und Unterstützung in persönlichen oder behördlichen Angelegenheiten
- Hilfe im Alltag in gesundheitlichen Krisensituationen: Herbeirufen eines Arztes, Vermittlung von Pflegediensten oder Krankentransporten, Verständigung der Angehörigen
- Gelegentliche individuelle Hilfestellungen bei Bedarf, z. B. Handwerkerleistungen, Vermittlung von sonstigen Serviceleistungen
- Hausnotrufsystem mit Tag- und Nachtrufbereitschaft
- Wöchentlicher Fahrdienst zum Einkaufen oder zum Schwimmen mit dem ASB (Arbeiter-Samariter-Bund)



DIE  
**ELSE VOSS**  
**STIFTUNG**

EINE  
 SENIOREN-  
 WOHNANLAGE  
 ZUM  
 WOHLFÜHLEN.

## DIE ELSE VOSS STIFTUNG

**Die Else Voss Stiftung wurde am 20. Juni 1968 von dem Ehepaar Karl Andreas und Else Voss gegründet.**



Karl Andreas Voss war Verleger in Hamburg und Mitbegründer des Axel Springer Verlags. Die Stiftung erhielt den Namen seiner Ehefrau Else.

Ziel und Zweck der gemeinnützigen Stiftung ist es, älteren Menschen mit kleinem Einkommen preiswerten Wohnraum zur Verfügung zu stellen, der ihnen im Rahmen des Servicewohnens ein selbständiges Leben in der eigenen Wohnung bis ins hohe Alter ermöglicht. Großzügige Gemeinschaftsräume sollen das Zusammenleben und die gegenseitige Hilfsbereitschaft fördern.

Die Else Voss Stiftung wird heute noch nach den Grundsätzen ihrer Stifter geführt. Darüber hinaus sorgen regelmäßige kulturelle und weiterbildende Angebote für Anregung, Kommunikation und Lebensqualität. Senioren aus der Umgebung sind hierbei herzlich willkommen.

Die Mitglieder des Vorstands sind ehrenamtlich tätig. Die Ehrenvorsitzende der Stiftung ist eine Enkelin von Else Voss.



## DIE LAGE

Das Grundstück der Wohnanlage liegt am Sülldorfer Brooksweg 115 in Hamburg-Rissen und ist 6500 qm groß. In unmittelbarer Nähe befinden sich der Forst Klövensteen, die Rissener Heide und der Strand von Wittenbergen an der Elbe.



Das Ortszentrum von Rissen ist zu Fuß gut zu erreichen. Hier gibt es viele Geschäfte für den täglichen Bedarf, Cafe's, Post, Bank und diverse Arztpraxen.



Die Verkehrsanbindung ist ideal, eine Bushaltestelle befindet sich direkt vor der Tür.

## DIE GEBÄUDE UND DER GARTEN

Die Anlage besteht aus zwei zweigeschossigen und einem dreigeschossigen Gebäude, alle mit Aufzügen, in denen sich insgesamt 80 Einzelzimmer- und 2 Zweizimmerappartements befinden.

Die Gebäude sind von Gärten umgeben – mit Terrasse und Pavillon – die zum Aufenthalt im Freien einladen.

Zur gemeinschaftlichen Benutzung und auch für die regelmäßig stattfindenden Veranstaltungen steht ein mit gemütlichen Sitzmöbeln ausgestatteter großer



Gemeinschaftsraum – das sog. Foyer – mit Kamin und einem TV-Großbildschirm zur Verfügung. Nebenbei, durch einen gärtnerisch angelegten Innenhof getrennt, befindet sich die Bibliothek.



Im Souterrain gibt es ein Gästezimmer, ein Atelier und einen Fitnessraum mit Sportgeräten; dort befinden sich außerdem Wasch- und Trockenräume mit modernen Haushaltsgeräten. Die gesamte Anlage wurde in den Jahren 2006 bis



heute dank großzügiger finanzieller Unterstützungen grundlegend saniert.

## DIE KULTURELLEN VERANSTALTUNGEN

- Konzerte von Yehudi Menuhin Live Music Now e.V.
- Szenische Lesungen literarischer Texte durch Schauspieler oder Autoren, musikalische Veranstaltungen und Vorträge zu aktuellen Themen
- Kinovorstellungen: alte und neue Filme auf einer großen Leinwand im Foyer
- „Die Medienboten“, ehrenamtliche Mitarbeiter der Bücherhallen Hamburg liefern regelmäßig Bücher und Hörbücher an die Bewohner der Stiftung und lesen Ihnen auch gerne vor.



## DAS FREIZEITPROGRAMM

- Singkreis mit Jutta Dreesen
- Videospiele unter Anleitung
- „Fit im Kopf“ Ganzheitliches Gedächtnistraining
- „Qi Gong“ Gesundheitsübungen aus der traditionellen chinesischen Medizin
- Fitnessstraining an Geräten auch unter Anleitung
- Gemeinsames Kochen: „Kochen bei Else“ in der Gemeinschaftsküche
- Kaffeenachmittage im Foyer oder im Gartenpavillon
- Generationsbrücke
- Grillfeste, Modenschauen, Spielenachmittage... u.a.